
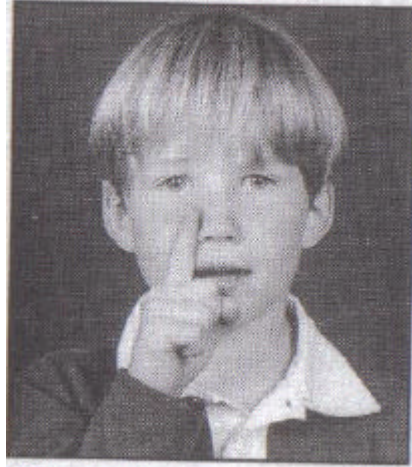



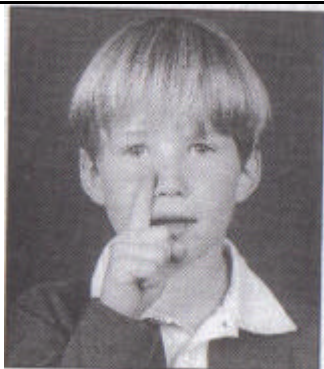
[ē] de lapin

IN	in	in	l n
IM	im	im	l m
AIN	ain	ain	
EIN	ein	ein	
			
		un lap <u>in</u>	



[ē] de lapin

IN	in	in	l n
IM	im	im	l m
			
<p>un lap<u>in</u></p>			
In	in	IN	in
IN	In	in	IN
in	in	In	in



[ɛ̃] de lapin



Les différentes graphies du son

in	lapin
im	impair
ain	bain
aim	faim
en	chien
yn	
ym	thym
ein	
em	

le ma tin	le sa pin
le vi n	le ca lin
ma lin	fin
le ma chin	le la pin
le ma rin	le che min
le ja rdin	le re quin
le bo udin	ra din
le bo uquin	co quin
le ma gasin	le po ussin
le lo pin	le lu tin
le co usin	le ga min
le pr intemps	en fin
mi nce	le pr ince

le pain	le bain
la main	le nain
le poulain	le gain
soudain	le train
vilain	châtain
le prochain	sain
maintenant	le copain
le refrain	lointain
le daim	demain
lendemain	certain
la faim	vaincre
craindre	se plaindre
le drain	le grain

le rein	le sein
le frein	le teint
la peinture	le peintre
l'empreinte	peindre
la ceinture	enceinte
plein	éteindre
serein	geindre